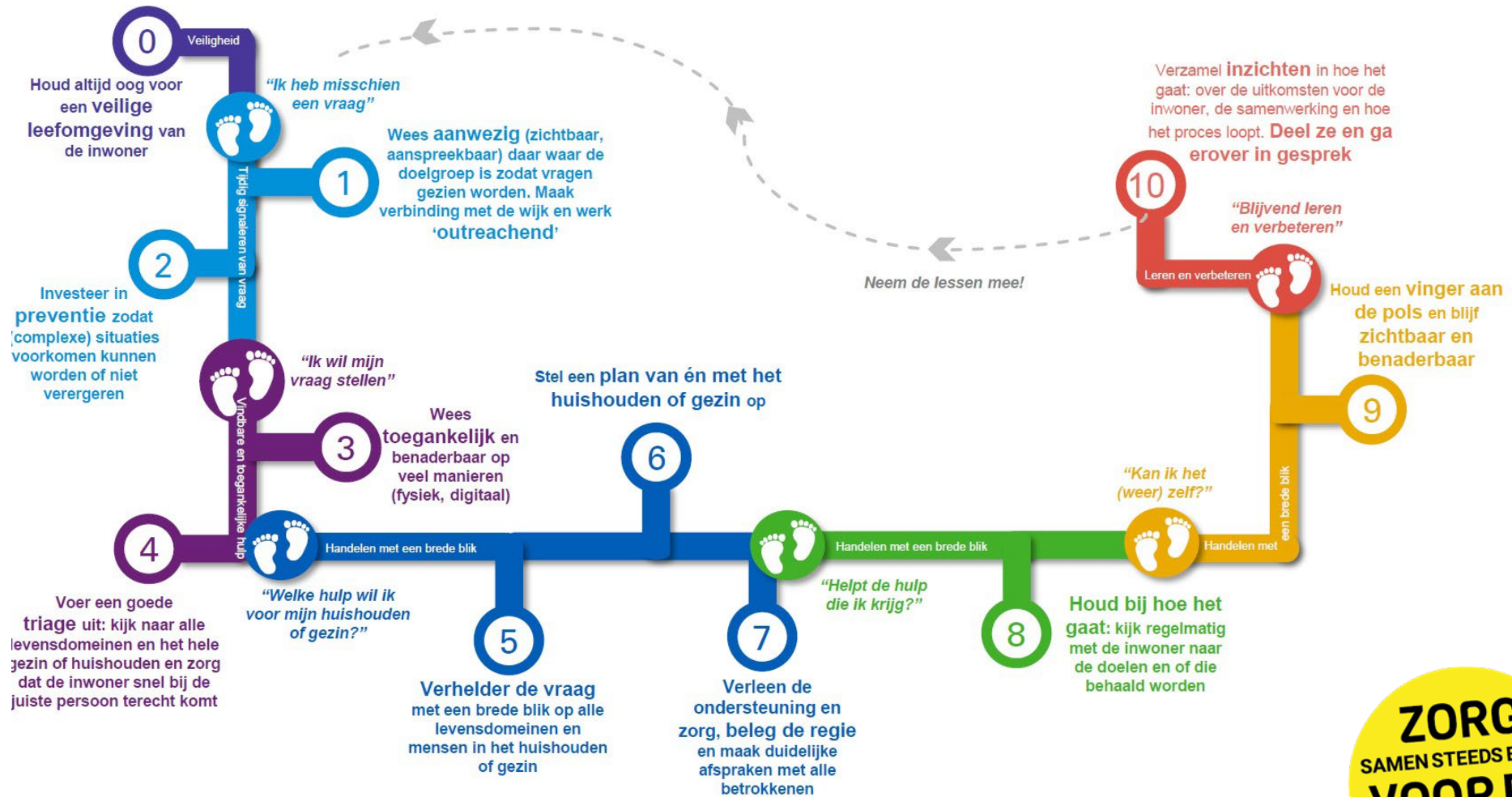


Basisfuncties voor lokale teams in kaart de route en componenten onder de loep



Basisfuncties voor lokale teams in kaart de route en componenten onder de loep

5 inzichten staan centraal

01 Het is nodig aan de voorkant voldoende inhoudelijke expertise beschikbaar te hebben.

02 Lokale teams horen zicht te hebben op de individuele en collectieve vraagstukken van de wijk.

03 Lokale teams leveren ook zelf (kortdurende) concrete ondersteuning.

04 Er is een goede visie nodig van de gemeenten op de inrichting van de toegang/ lokale teams (ontwikkeld in dialoog met partijen in de wijk), om keuzes af te dwingen en uitlegbaar te maken naar alle betrokkenen.

05 Beperk het aantal aanbieders en bouw de samenwerking op. Zo leg je ook de basis voor gezamenlijk leren en verbeteren.

5 basisfuncties

01 **Veilige leefomgeving:** houd altijd oog voor een veilige leefomgeving van de inwoner.

02 **Tijdig signaleren van de vraag:** door verbinding te maken met de wijk: investeer in preventie; wees aanwezig daar waar de doelgroep is, zodat vragen gehoord worden. Maak verbinding met de wijk en werk 'outreaching'.

03 **Vindbare en toegankelijke hulp:** wees toegankelijk en vindbaar en voer een goede triage uit.

04 **Handelen met een brede blik:** verhelder de vraag, plan van en met het huishouden en verleen ondersteuning, beleg de regie, maak duidelijke afspraken en houd een vinger aan de pols.

05 **Leren en verbeteren:** verzamel inzichten, ga erover in gesprek en durf te veranderen.

<https://www.voordejeugd.nl/projecten/kpmg-onderzoekt-basisfuncties-lokale-teams/>

