



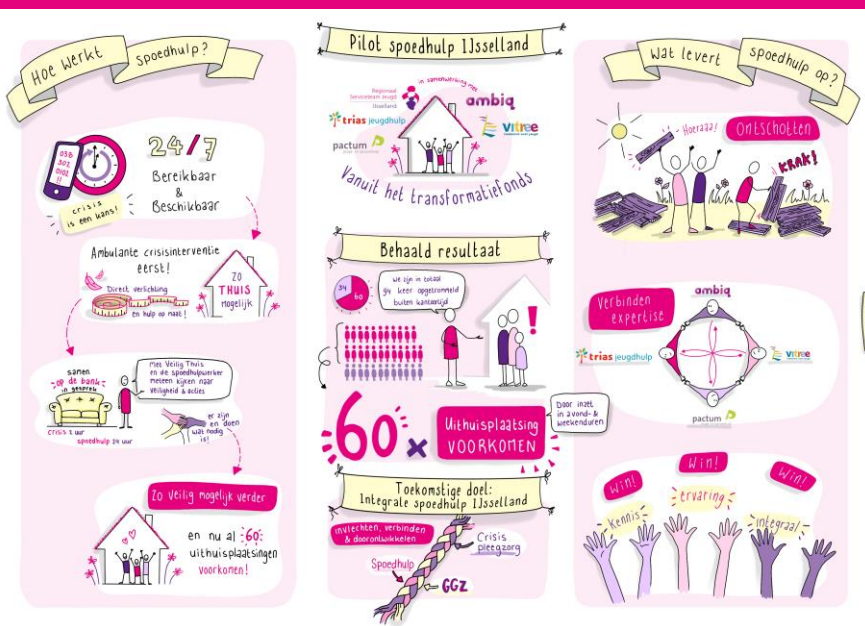
De transformatiegalerij

Februari 2022

60x uithuisplaatsing voorkomen!

Tijdens de pilot Spoedhulp IJsselland is het spoedhulpteam 94x opgetrommeld. Hiermee is 60x een uithuisplaatsing voorkomen!

De resultaten van de pilot zijn weergegeven in een plaat. [Hier](#) vindt u de plaat op een groter formaat.



Meer informatie over de pilot en de werkwijze Spoedhulp IJsselland vindt u [hier](#).

De ervaringen uit deze pilot zijn verwerkt in de nieuwe overeenkomst Crisisfunctie. Deze hebben we samen met de zeven betrokken jeugdhulpaanbieders vormgegeven. De gewenste samenwerking met de GGZ, waarmee binnen de pilot een start is gemaakt, wordt de komende maanden verder uitgewerkt in het project 'Integrale werkwijze crisis'. Hierover vindt u in deze transformatiegalerij meer informatie.

RKJ IJsselland

Op de [website](#) van het Regionale Kennisnetwerkplaats Jeugd IJsselland vindt u altijd de meest recente informatie over dit project. Het RSJ IJsselland is één van de deelnemers hierin.

Integrale werkwijze crisis

Eind 2021 heeft een vertegenwoordiging van gemeenten, Gecertificeerde Instellingen, Veilig Thuis IJsselland en jeugdhulpaanbieders die de huidige crisisfunctie uitvoeren, de startnotitie 'Integrale werkwijze crisis' opgesteld, waarin een gewenste integrale werkwijze staat beschreven. [Deze startnotitie](#) is het uitgangspunt voor het nieuwe transformatieproject 'Integrale werkwijze crisis'. De komende tijd gaan bovengenoemde partijen met elkaar de gewenste integrale werkwijze verder uitwerken en ter besluitvorming voorleggen aan de regio. Alle deelnemende partijen hebben hun enthousiasme uitgesproken en één van de deelnemers zei: "Wat zou het geweldig zijn als ons dit zou lukken in de regio!" En daar gaan we met elkaar voor!!

[Hier](#) vindt u meer informatie over het project.

Evaluatie werkwijze GKJ

Eind 2021 is de nieuwe werkwijze binnen het gedwongen kader jeugd gelanceerd. Begin februari 2022 hebben we deze werkwijze geëvalueerd. We zien dat het werken met de Ronde Tafels als positief wordt ervaren, maar de nieuwe werkwijze nog wel moet 'landen'. De resultaten van de evaluatie, evenals de aandachtspunten komen terug in een volgende galerij. [Hier](#) vindt u meer informatie over het project.

