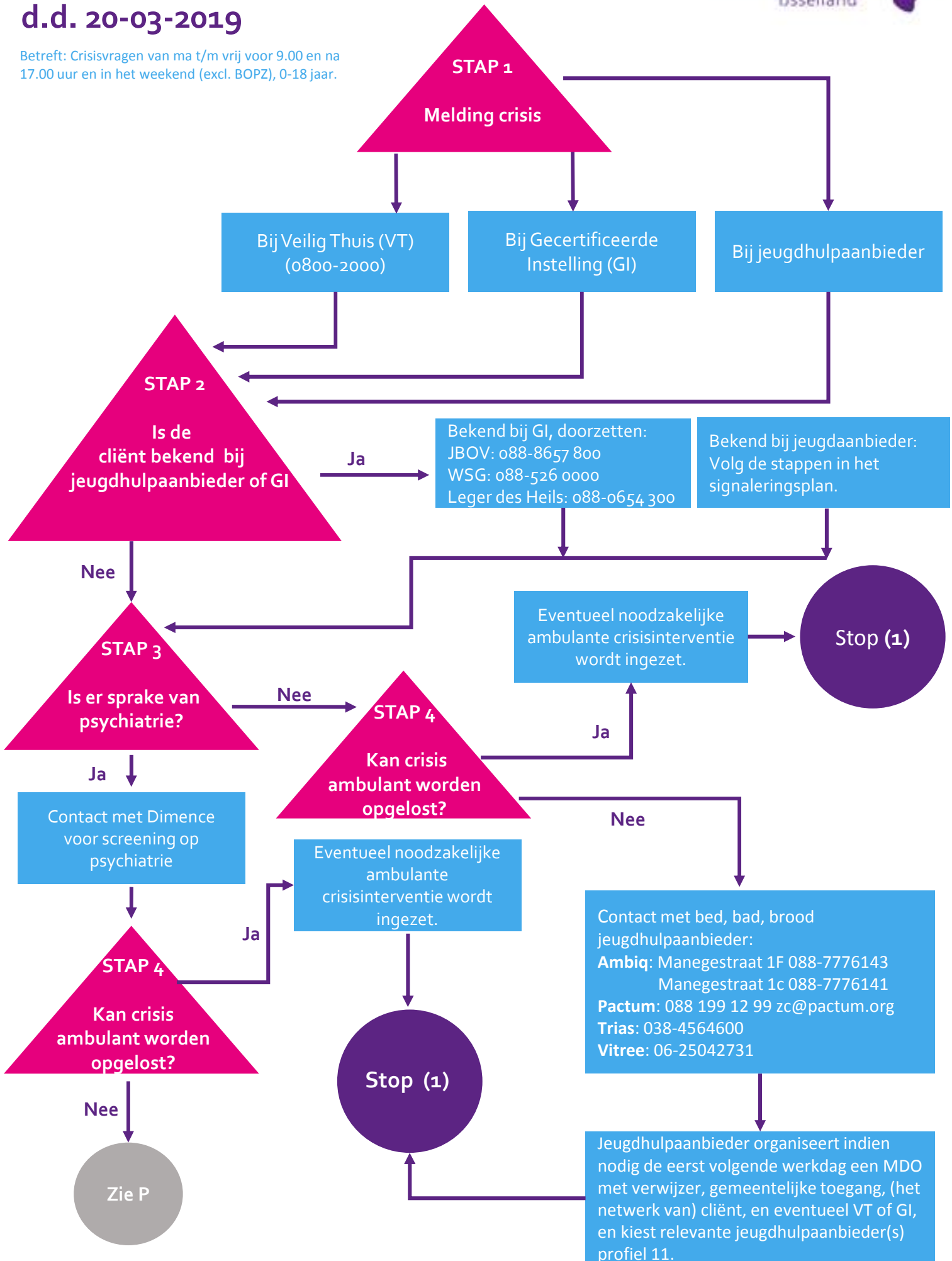
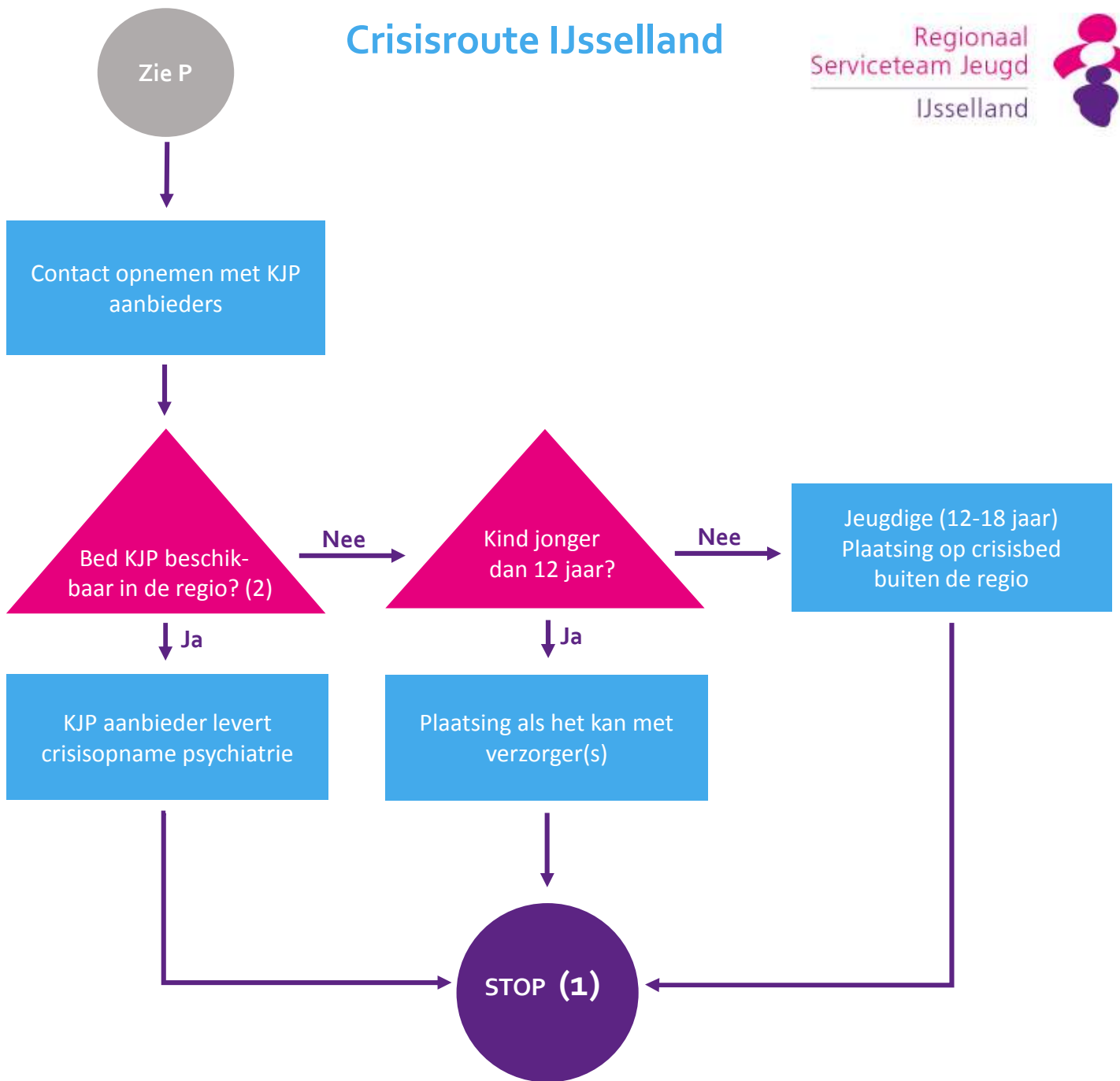


Crisisroute buiten kantoortijden IJsselland d.d. 20-03-2019

Betreft: Crisisvragen van ma t/m vrij voor 9.00 en na 17.00 uur en in het weekend (excl. BOPZ), 0-18 jaar.





1: Stop crisisroute, eventueel reguliere opvolging of crisisopvolging (profiel 11 jeugdhulpaanbieder)
2: Bij voorkeur de cliënt verwijzen naar de meest inhoudelijk geschikte plek.